

СТОЛ ПОДЪЕМНЫЙ С ЧЕТЫРЬМЯ ПАРАМИ НОЖНИЦ СЕРИИ 4LT

Современные гидравлические подъемные столы применяются в различных сферах деятельности как промышленной, так и бытовой, обеспечивая подъем и опускание грузов на различные уровни. Использование подъемных столов позволяет выполнять вертикальные перегрузочные операции максимально быстро. Подъемные столы надежны в эксплуатации и просты в техническом обслуживании. Подъемный стол представляет собой фиксированное подъемное устройство, предназначенное для перемещения предметов при организации грузового сообщения между разными уровнями помещений. Подъемные столы могут использоваться для подъема/опускания автомобилей на стоянках, на производственных линиях для подачи материалов на уровень подающих устройств, а также в качестве альтернативы грузовому лифту в помещении или стационарной рампе для погрузки/разгрузки грузовых машин.



Стол подъемный с четырьмя парами ножниц серии 4LT

ВИДЕО



О продукте

ЗОНА ПРИМЕНЕНИЯ

[Печать раздела](#)



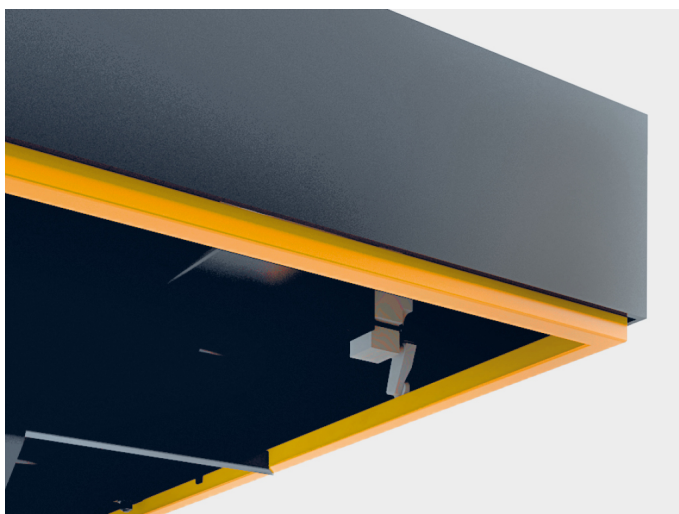
**Складские комплексы, промышленные объекты,
автостоянки**

ПРЕИМУЩЕСТВА

[Печать раздела](#)

1

ВСТРОЕННЫЕ УСТРОЙСТВА
БЕЗОПАСНОСТИ



2

ВНЕШНЕЕ РАСПОЛОЖЕНИЕ
ГИДРАВЛИЧЕСКОЙ
СТАНЦИИ



3

ВОЗМОЖНОСТЬ ИСПОЛЬЗОВАНИЯ
ПРИ ОТРИЦАТЕЛЬНЫХ
ТЕМПЕРАТУРАХ — ДО -30 °С



4

ВОЗМОЖНОСТЬ ИЗГОТОВЛЕНИЯ
ПО ИНДИВИДУАЛЬНОМУ
ПРОЕКТУ





Я не робот

reCAPTCHA

[Конфиденциальность](#) - [Условия использования](#)

Я согласен на обработку персональных данных

ДИЗАЙН

[Печать раздела](#)

ЦВЕТА



RAL 5005 синий



RAL 9005 черный

ТАБЛИЦА РАЗМЕРОВ

[Печать раздела](#)

ПАРАМЕТР	ПОКАЗАТЕЛЬ
Длина конструкции, м	1,5 - 3,0
Ширина конструкции, м	1,3 - 1,5
Высота конструкции, м	0,8 - 1,0

КОНСТРУКЦИЯ

[Печать раздела](#)



1. Основание стола
2. Рамка безопасности стола
3. Рычаги внешние стола
4. Рычаги внутренние стола
5. Площадка стола
6. Гидравлическая станция

БАЗОВАЯ КОМПЛЕКТАЦИЯ

[Печать раздела](#)

Стол подъемный



ДОПОЛНИТЕЛЬНАЯ КОМПЛЕКТАЦИЯ

[Печать раздела](#)

Ограждение для стола подъемного



ТЕХНИЧЕСКИЕ ХАРАКТЕРИСТИКИ

[Печать раздела](#)

ПАРАМЕТР	ЗНАЧЕНИЕ	ПРИМЕЧАНИЕ
Длина, мм	1 500 - 3 000	
Ширина, мм	1 300 - 1 500	
Высота подъема, мм	3 200 - 6 000	
Грузоподъемность, кг	2 000	
Диапазон рабочих температур, °С	-30...+50	
Мощность, Вт	750-3 000	мощность электропривода гидравлического насоса
Напряжение питания, В	380	
Класс очистки поверхности перед окраской	Sa2	
Класс защиты IP	IP54	

УСЛОВИЯ ЭКСПЛУАТАЦИИ ПРОДУКЦИИ

[Печать раздела](#)

1. Перед включением стола необходимо снять транспортировочные крепления (рым-болты).
2. Нельзя использовать подъемный стол, если в зоне работы находятся люди или посторонние предметы.
3. Не превышайте допустимую грузоподъемность.
4. Проверьте, чтобы подъемный стол не имел дефектов, вызванных падением грузов или ударами грузовиков.
5. Убедитесь в чистоте всех скользящих путей, а также в отсутствии в них посторонних предметов.
6. Убедитесь в отсутствии течи из элементов гидросистемы.
7. После завершения работы с подъемным столом он должен быть опущен в нижнее положение.
8. К работе со столом допускаются лица, изучившие устройство и принцип работы подъемного стола.
9. Проверьте работу и регулировку рамки безопасности. Эксплуатация стола при неисправной рамке безопасности запрещается!
10. Запрещается эксплуатация стола при обнаружении любых неисправностей!

Внимание! Использовать стол для подъема/опускания людей запрещено!

Использование подъемных столов с высотой подъема более трех метров допускается только при использовании направляющих, обеспечивающих прямолинейное вертикальное перемещение крышки стола.

ГАРАНТИЙНЫЕ ОБЯЗАТЕЛЬСТВА

[Печать раздела](#)

Покупателю предоставляется гарантия работоспособности подъемного стола производства МК DoorHan на срок 1 год для розничных и на срок 2 года для дилерских заказов с момента приобретения.

ДОПОЛНИТЕЛЬНОЕ ОПИСАНИЕ

[Печать раздела](#)

Компания DoorHan производит погрузку изделий на грузовой транспорт с помощью гидравлического подъемного крана или автопогрузчика с вилочным захватом не менее 2 м. Покупатель или установщик должен предоставить такое же оборудование для перемещения изделий. При использовании крана или другого средства подъема рекомендуется использовать стропы соответствующей грузоподъемности.

ЧЕРТЕЖИ

Схема подготовки приямка закрытого для подъемного стола
Схема подготовки приямка открытого (по длине) для подъемного стола
Схема подготовки приямка открытого (по ширине) для подъемного стола
Схема подготовки приямка открытого (по ширине) с нишей под лифт для подъемного стола
Опросный лист заказа подъемного стола

ПАСПОРТА И СЕРТИФИКАТЫ

Сертификат соответствия (перегрузочное оборудование)
Сертификат соответствия (блоки управления перегрузочных систем)
Паспорт на подъемный стол
Сертификат Таможенного союза

ИНСТРУКЦИИ

Стол подъемный
Блок управления подъемным столом LTCU-1

НОВИНКИ

[Печать раздела](#)

Новинка! Опция подключения к сети при помощи стандартной вилки.

Аппарель для подъемного стола.

